

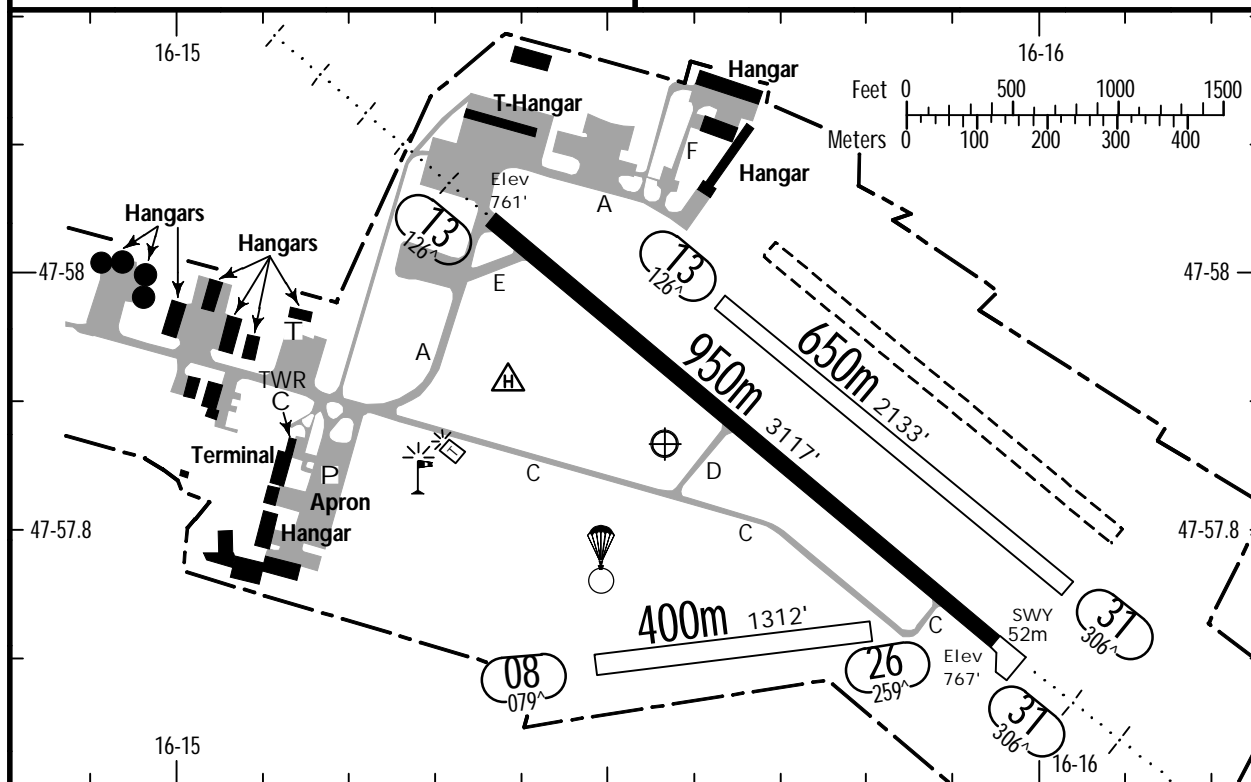
**VÖSLAU**  
VÖSLAU  
AUSTRIA

19-2 12 FEB 16



(FIS)

WIEN INFORMATION 124.400



✂ 1 (O/R) ✂ (O/R) TAXI

☰ Bitumen RWY: ALS - PAPI 13 (4.5°), 31 (4°) - THRL - RL - TWYL (A, C & F) - APRON - LDI - WDI.

RWY No	Dimension (m) - Surface	TORA (m)	LDA (m)	Strength	Lights
13 31	950 x 23 Bitumen	950	950	6.3t A UW	☰
13 31	650 x 25 Grass	650	650	2t A UW	—
08 26	400 x 30 Grass	400	400	6.3t A UW	—

1 Availability published by NOTAM / Verfügbarkeit wird durch NOTAM bekanntgegeben.

NOTE: See also WIEN 10-1V.

Arriving ACFT have to contact aerodrome operation office in due time before entering the arrival sectors.

Within APCH area RWY 13/DEP area of RWY 31 a high tension line is extending in direction NE-SW. Distance to THR 13: approximately 900m (2953'). Height above SFC: 98'.

Mind LO-R2 and TMZ Wien.

NORDO FLT to or from AD are not permitted.

CAUTION:

For IFR-approaches from southeast, which continue their approach from the REP AV807 under VFR and entering the traffic circuit.

HINWEIS: Siehe auch WIEN 10-1V.

Anfliegende LFZ haben zeitgerecht vor dem Einflug in die Anflugsektoren mit der Flugbetriebsleitung Kontakt aufzunehmen.

Im Anflugbereich zur RWY 13/Abflugbereich der RWY 31 verläuft eine Hochspannungsleitung in Richtung NO-SW in einer Entfernung von ca. 900m (2953') zur Schwelle 13 mit einer Höhe von 98' SFC.

LO-R2 und TMZ Wien beachten.

NORDO Flüge sind nicht zulässig.

VORSICHT:

Auf IFR-Anflüge von Südosten die ihren Flug ab REP AV807 unter VFR fortsetzen und in die Platzrunde einfliegen ist zu achten.