

WIENER NEUSTADT/OST

19-2 16 JAN 15



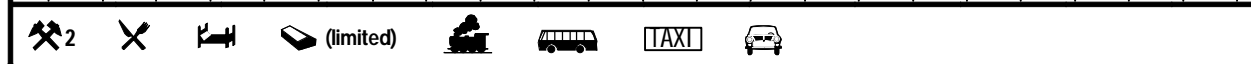
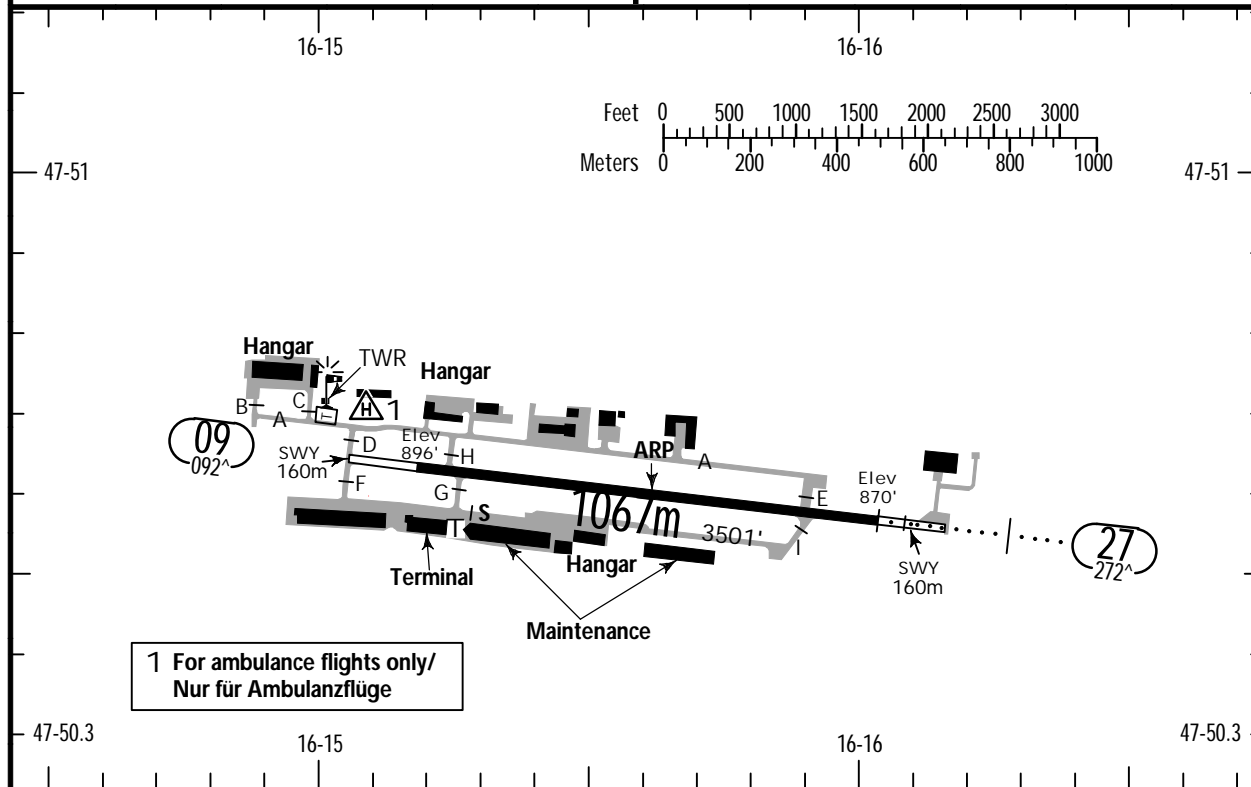
WIENER NEUSTADT/OST

AUSTRIA



(FIS)

WIEN INFORMATION 124.400



ALS 27 - PAPI (3.5°) - THRL - RL - RCLL - LDI - WDI.

RWY No	Dimension (m) - Surface	TORA (m)	LDA (m)	Strength	Lights
09 27	1067 x 23 Bitumen	1067	1067	6t A UW	

NOTE: See also WIEN 10-1V.

Avoid flying over residential areas and at low altitudes, MNM 1000' SFC.

TWY C only to be used with ACFT with wing-span up to 12m.

Use caution on VFR flights approaching LOAN from the E and entering the traffic pattern A via REP L after the execution of the Instrument APCH procedure to LOAN.

Arriving ACFT have to contact AD operation office in due time before entering the ARR sectors, to be informed about RWY in use and to select the correct ARR procedure.

For powered GLDs with running engines and HEL the rules for powered ACFT apply.

NORDO flights (ARR and DEP) are only approved PPR by TEL with AD operation officer.

IFR/VFR flights. All DEP and ARR as well in the traffic circuit have to watch IFR/VFR traffic from E, which join the traffic circuit.

HINWEIS: Siehe auch WIEN 10-1V.

Das Überfliegen der dichtbesiedelten Gebiete in geringer Höhe ist zu vermeiden, MNM 1000' SFC.

TWY C verfügbar für Luftfahrzeuge bis zu 12m Spannweite.

Es ist besonders auf Sichtflüge zu achten, welche aus dem Osten kommend im Anschluss an das Instrumenten-anflugverfahren LOAN über den REP L in die Platzrunde A einfliegen.

Anfliegende LFZ haben rechtzeitig vor dem Einflug in die Anflugsektoren mit der Flugplatzbetriebsleitung Kontakt aufzunehmen, um über die in Verwendung befindliche Piste informiert zu werden und ihr Anflugverfahren danach auszurichten.

Für Motorsegler im Motorflug und HEL gelten die Verfahren für Motorflugzeuge.

Bei NORDO-Flügen (An- und Abflüge) darf der Flugplatz nur nach vorheriger telefonischer Absprache mit dem Flugplatzbetriebsleiter benutzt werden.

IFR/VFR-Flüge. Bei allen An- und Abflügen sowie in der Platzrunde ist auf IFR/VFR Anflüge aus Richtung E, die sich in das Platzrundenverfahren einordnen zu achten.